

A thick white line that starts as a simple curve on the left, then loops back on itself to form a teardrop shape on the right side.

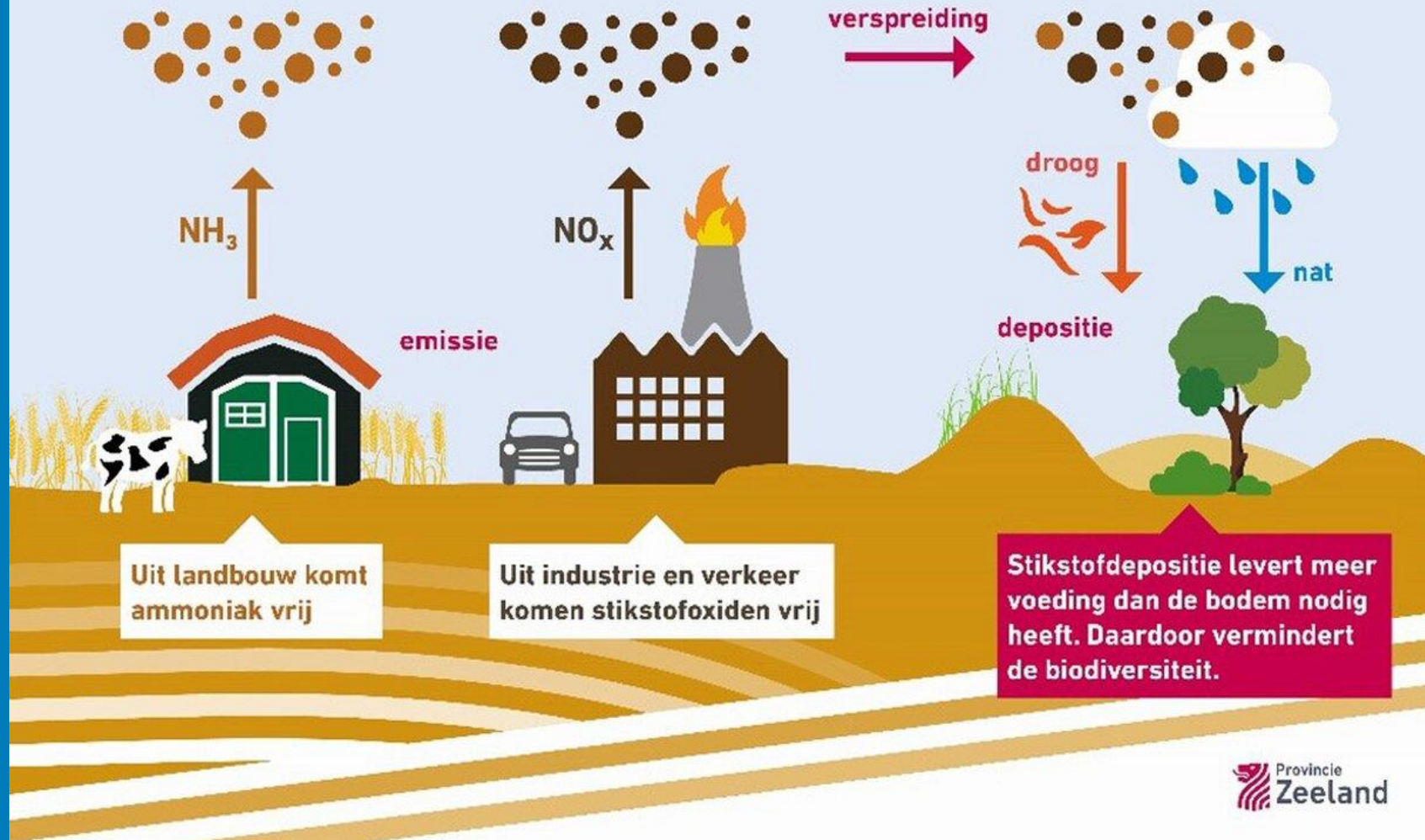
# Openbare dorpsraadvergadering

1 april 2025

Stikstof en voortgang Masterplan  
Renesse

# Stikstof (1)

## Hoe komen schadelijke stikstofverbindingen in de natuur?



# Stikstof (2)

## Effecten van teveel stikstof op de natuur en mens



### Wat betekent het voor jou?



Productie van voedsel in gevaar



Slecht voor de gezondheid



Eentonige leefomgeving

# Stikstof (3)

- Complex dossier met een recente uitspraak (18 december 2024) die grote gevolgen heeft.
- Schouwen-Duiveland is omgeven door vier Natura 2000 gebieden:
  - Grevelingen
  - Oosterschelde
  - Voordelta
  - Kop van Schouwen
- Grootste deel van stikstofdepositie van buiten de gemeente.
- Binnen deze natuurgebieden zijn er diverse habitattypen die (bijna) overbelast zijn voor stikstof.
  - De Kop van Schouwen is op landelijke schaal een van de grootste knelpunten.
  - Veel projecten in en rond Renesse hebben qua stikstof te maken met Kop van Schouwen.

# Stikstof (4)



Monitor > Stikstofdepositie en natuur > Ontwikkeling stikstofbelasting

Introductie Basisgegevens Natuurgegevens Stikstofgegevens Stikstofdepositie en natuur

< M23 >  
< Kop van Schouwen >  
< 2025 >  
< Alle habitattypen en leefgebied >

**Kaartlagen**

Afstand tot de KDW

- Geen overbelasting (>70 mol onder KDW)
- Naderende overbelasting KDW ( $\leq 70$  mol onder KDW)
- Lichte overbelasting KDW ( $\leq 70$  mol boven KDW)
- Matige overbelasting KDW (>70 mol boven KDW maar <2x KDW)
- Sterke overbelasting ( $\geq 2x$  KDW)

> Natuurgebieden ✓

> Achtergrondkaart ✓

35859, 414947  
500 m

# Stikstof (5)

- Stikstofdepositie van een project kan ontstaan in de aanlegfase en de exploitatiefase
  - Aanlegfase is vaak van korte duur en met (deels) elektrisch werken op te lossen
  - Exploitatiefase is van structurele duur en stikstof wordt vaak veroorzaakt door verkeersbewegingen
- Salderen is het verrekenen van de al eerder toegestane stikstofdepositie met de stikstofdepositie die door de nieuwe beoogde activiteit wordt veroorzaakt.
  - Extern salderen al enkele jaren niet meer mogelijk
  - *Intern salderen door RvS ingeperkt (zie volgende pagina)*
- Het nieuwe 'kader' geldt per direct en zelfs met terugwerkende kracht van tot 2020
  - Voor activiteiten die intern hebben gesaldeerd en tussen 1 januari 2020 en 1 januari 2025 fysiek zijn gestart, geldt een overgangperiode tot 1 januari 2030. Voor toezicht en handhaving betekent dit dat voorlopig niet handhavend wordt opgetreden

# Stikstof (6)

- Negatieve effecten op natuur zijn op voorhand uit te sluiten als stikstofberekening op 0,00 mol/ha/jaar uitkomt.
- Als in een 'voortoets' ecologisch kan worden onderbouwd dat een project in zijn geheel (dus zonder salderen) geen significant negatief effect heeft, dan is er nog altijd geen vergunningplicht. Dit is niet veranderd.
- Als via een zogenaamde 'Passende beoordeling' significant negatieve effecten uit te sluiten zijn, dan kan een vergunning aangevraagd worden.
  - Additionaliteitsvereiste: de stikstofruimte die vrijkomt door de activiteit die beëindigd wordt, mag pas gebruikt worden voor de nieuwe activiteit als die ruimte niet nodig is voor het herstel van de natuur.
- Het is afhankelijk van de omvang en duur van de stikstofdepositie, de locatie van het project en de staat van de natuur waarop de depositie plaatsvindt of een vergunning verleend kan worden.

# Algemeen

- November 2024: Evaluatie centrum Renesse 2024
- Diverse private initiatieven, waaronder herontwikkeling Pinky's/de Zoom
- Afronding Masterplan Renesse eind 2025:
  - Afronden lopende projecten
  - Nieuwe initiatieven blijven toetsen aan uitgangspunten MP Renesse
  - Andere kernen op het eiland aan de beurt





# Verkeersmaatregelen (1)

*Afgerond of in afronding:*

- Herinrichting kruispunt Lagezoom/Roelandsweg
  - Kruispunt is veiliger voor zowel fietsers als gemotoriseerd verkeer
  - 8 april 2025: asfaltwerkzaamheden fietspad
- Aanpassing kruispunt Oude Moolweg Hogezoom, Lange Reke om doorgaand verkeer te sturen
  - Geen grote aanpassingen in afwachting van verplaatsing Jumbo

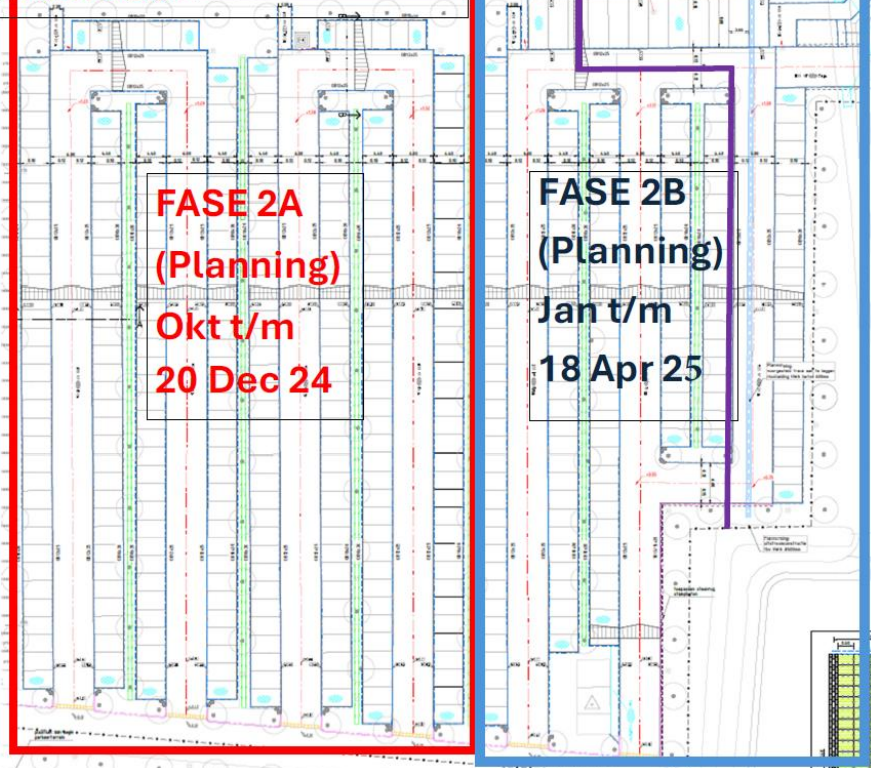


# Verkeersmaatregelen (2)

*Afgerond of in afronding:*

- Optimalisatie P+R 2<sup>e</sup> fase
  - Kwaliteitsverbetering in materialisatie, belijning, behouden groene uitstraling en specifieke campervakken
  - Fase 2A en 2B gesloten tot en met 16 april
  - Fase 2A van 22 april tot en met 25 mei gesloten
  - In overleg met OVR/dorpsraad aan de hand van drukte uitzondering mogelijk

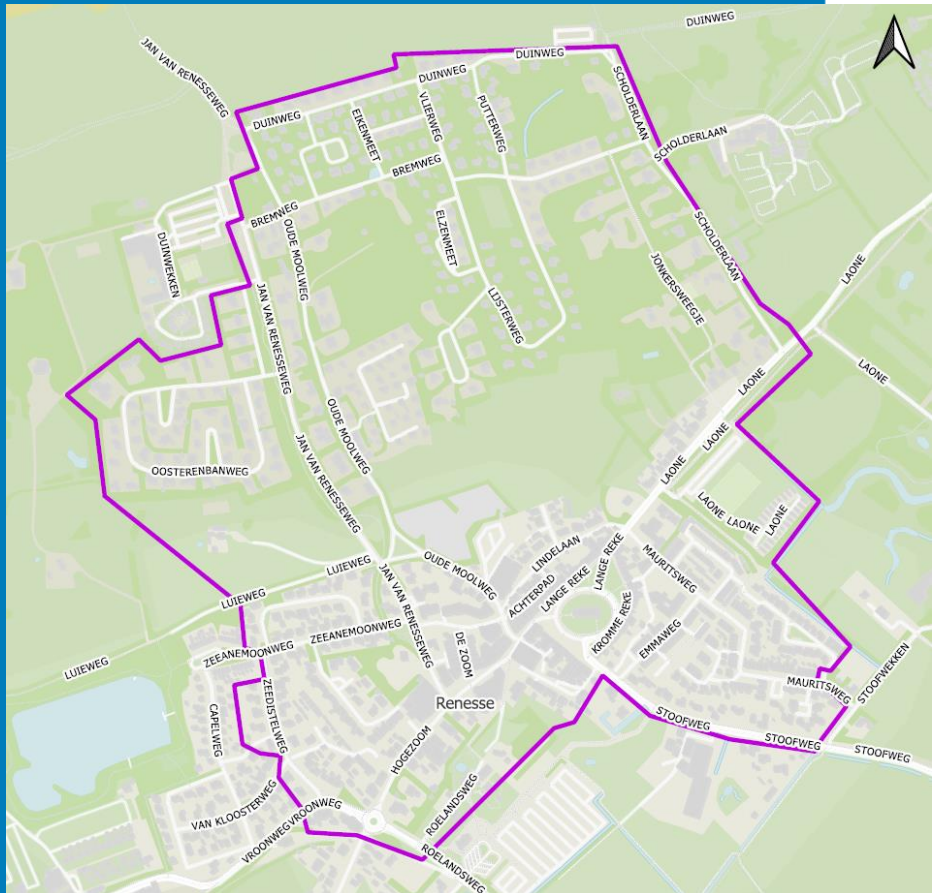
Fasering Herinrichting P+R terrein  
Renesse Fase 2



# Verkeersmaatregelen (3)

*Afgerond of in afronding:*

- Uitbreiding en aanpassing regime vergunninghouder parkeren:
  - Het werkingsgebied voor vergunninghouder is uitgebreid
  - Keuze voor regime van 24/7 en 365 dagen per jaar vanwege eenduidigheid en verlenging seizoen
  - Oude Moolweg/Zeeanemoonweg blijft betaald parkeren vanwege aanwezigheid Jumbo
  - Treedt in werking per 1 mei 2025, omdat portaalborden nog geplaatst moeten worden



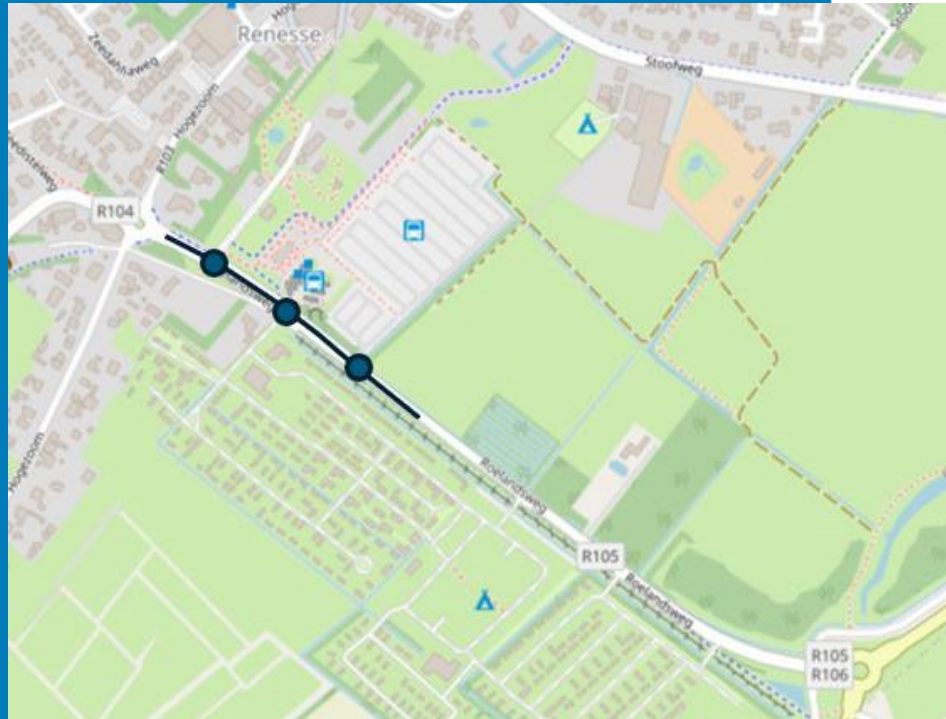
# Verkeersmaatregelen (4)

- Uitbreiding P+R
  - In totaal 65 parkeerplaatsen toevoegen
  - Inspelen op huidige parkeerdruk en ontwikkelingen rondom centrumgebied
  - Bereikbaar via bestaande toegang P+R aan de Roelandsweg
  - Ruimtelijke procedure afgerond
  - Uitvoering gepland tussen november 2025 en februari 2026



# Verkeersmaatregelen (6)

- Onderzoek aanpassing kruising P+R:
  - Variantenstudie 2024: rotonde en herinrichting Roelandsweg tussen rotonde Helder en huidige 30 km zone
  - Vervolgopdracht 1<sup>e</sup> kwartaal 2025 via opdrachtverlening aan Royal Haskoning/DHV
  - In afstemming met ontwikkeling Manege Grol (eigendom)
  - Korte termijn planning:
    - Mei/juni 2025: Schetsontwerp en kostenraming
    - Juli 2025: Informatieavond schetsontwerp voor dorp
    - Augustus 2025: Voorlopig ontwerp en kostenraming
    - September 2025: Ontwerpverantwoording met definitief Voorlopig ontwerp en kostenraming

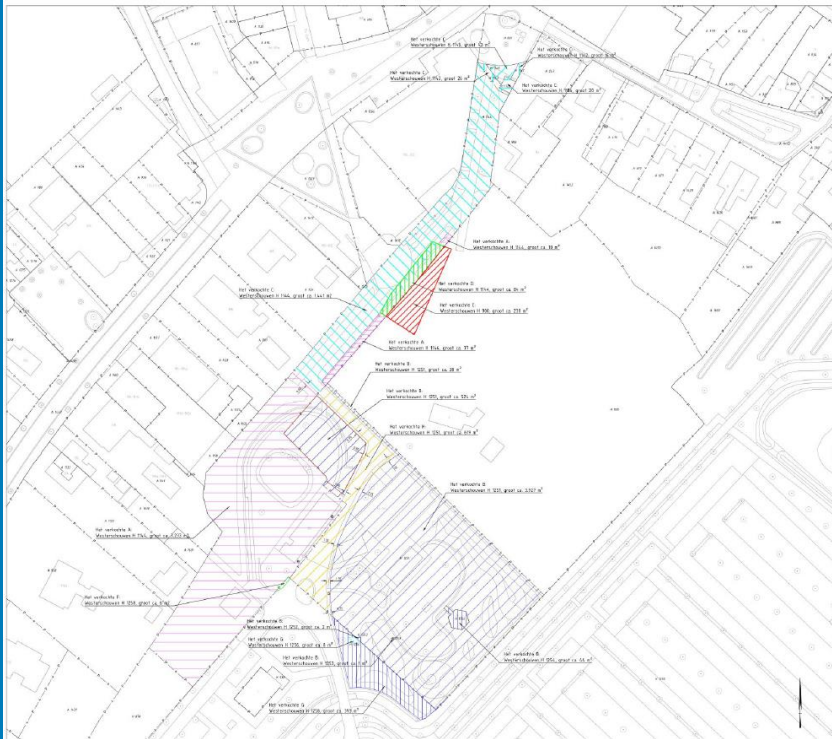


# Verkeersmaatregelen (7)

- Onderzoek aanpassing kruising P+R:
  - Lange termijn planning:
    - 4<sup>e</sup> kwartaal 2025: Definitief Ontwerp
    - 4<sup>e</sup> kwartaal 2025/1<sup>e</sup> kwartaal 2026: Ruimtelijke procedure
    - 2<sup>e</sup> kwartaal 2026: Aanbesteding werkzaamheden
    - 3<sup>e</sup> kwartaal 2026: Voorbereiding werkzaamheden
    - 4<sup>e</sup> kwartaal 2026/1<sup>e</sup> kwartaal 2027: Uitvoering
  - Parkeerverwijssysteem
    - Tekstkar (nabij rotonde Stoofweg) wordt in 2<sup>e</sup> kwartaal 2025 geplaatst als tijdelijke oplossing
    - Onderzoek naar uitgebreid parkeerverwijssysteem parallel aan aanpassing kruising P+R
      - Parkeerterrein Rampweg
      - Overloopterrein Lagezoom

# Tuin van Renesse (1)

- Akkoord gemeenteraad op 27 maart (financiële gevolgen)
- Overdracht erfpachtrechten gemeente aan (beoogde) bloot eigenaar:
  - Deel pannenkoekenhuis per 1 juli 2025
  - Deel kamphuis per 1 januari 2028
    - Indien geen financiering, dan koopt gemeente dit stuk grond van de huidige bloot eigenaar
- Beweegredenen:
  - Het pad tussen centrum en P+R wordt eigendom van de gemeente
  - Fietsenstalling achterzijde Kruidvat wordt eigendom van de gemeente
  - Aanleg riolering van centrumgebied naar achterland (4<sup>e</sup> kwartaal 2025) door Dreef mogelijk + formaliseren beperkt recht huidige riolering door Dreef
  - Structurele besparing van uiteindelijk 80.000 euro per jaar





# Tuin van Renesse (2)

- Openbare toegankelijkheid van gronden rondom pannenkoekenhuis, bijenhuisje en dorpsboomgaard gegarandeerd.
- Huidige huurders van gebouwen onder brengen in het leegstaande Transferiumgebouw
  - Gezamenlijk gebruik van ruimtes
  - Proces start 2<sup>e</sup> kwartaal 2025
  - Verbouwing eind 2027 gereed

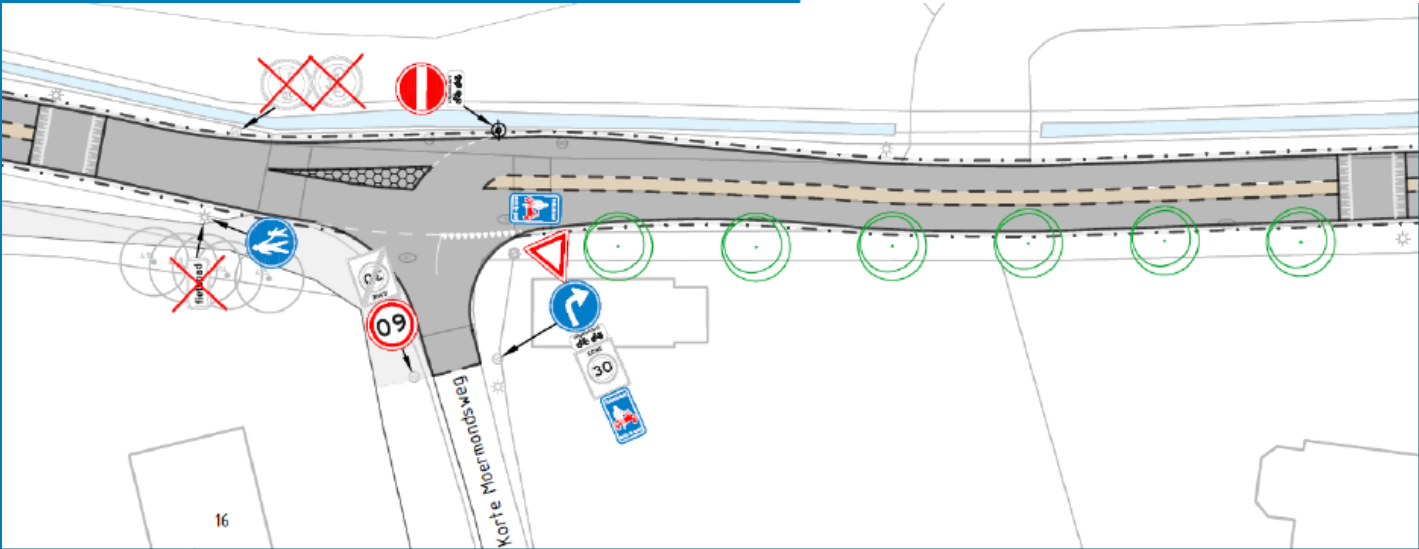


# Herinrichting Laone (1)



- Inrichting als fietsstraat:
  - Eenrichtingsverkeer gemotoriseerd verkeer vanaf parkeerterrein Laone tot kruising Korte Moermondsweg
    - Omdraaien rijrichting vanaf Camping Duinhoefe
  - Tweerichtingsverkeer gemotoriseerd verkeer vanaf Korte Moermondsweg
  - Verkeersbesluit onherroepelijk
- Werk met werk maken:
  - Vervanging riolering Mauritsweg en vervanging of relining riolering Scholderlaan
  - Werkzaamheden Stedin en Evides voor aanpassing elektrakabels en waterleiding

# Herinrichting Laone (2)



# Herinrichting Laone (3)



- Besluitvorming gemeenteraad november 2024: 1.650.000 euro beschikbaar gesteld
- Aanbesteding voorbereidingsfase bouwteam afgerond: Gebroeders Moerland
- Verdere uitwerking ontwerp en kostenraming
- Inloopavond ontwerp, fasering en omleidingen volgt in 3<sup>e</sup> kwartaal 2025
- Planning:
  - 3<sup>e</sup> kwartaal 2025: voorbereiding werkzaamheden
  - 4<sup>e</sup> kwartaal 2025: start werkzaamheden deel 1
  - Pasen 2026: afronding werkzaamheden deel 1
  - 4<sup>e</sup> kwartaal 2026: start werkzaamheden deel 2
  - Pasen 2027: afronding werkzaamheden deel 2

# Herontwikkeling Manege Grol



- Intentieovereenkomst getekend (september 2024)
  - Taakverdeling ontwikkelaar en gemeente
  - Onderzoek naar ruimtelijke en financiële haalbaarheid
  - Randvoorwaarden en wensen gemeente
  - Ambtelijke kosten

## Programma op hoofdlijnen

- Momenteel circa 120 woningen ingetekend
  - Deel sociale huur
  - Deel betaalbaar (NHG grens)
- Jumbo maximaal 2.000 m<sup>2</sup> (+ parkeren)
- Kleinschalige detailhandel maximaal 250 m<sup>2</sup>
- Infrastructuur op hoofdlijnen bekend (buiten en binnen plangebied)
- Maar: **stikstof**

# Woningbouw Laone

- Voormalig voetbalveld s.v. Renesse
- Realisatie van 16 sociale huurwoningen in samenwerking met Zeeuwend niet mogelijk: **stikstof**
- Alternatief plan voor drie vrije kavels
  - Afstand tot parkeerterrein Laone
  - Afstand tot Tiny Houses

## Grove planning:

- 2<sup>e</sup> kwartaal 2025: afronden verkavelingsstudie
- 3<sup>e</sup> en 4<sup>e</sup> kwartaal 2025: ruimtelijke procedure
- 1<sup>e</sup> kwartaal 2026: voorbereiding bouwrijp maken
- 2<sup>e</sup> kwartaal 2026: bouwrijp maken
- 3<sup>e</sup> kwartaal 2026: start bouw woningen (wijze uitgifte/bouw nog bepalen)
- 4<sup>e</sup> kwartaal 2027: bouwrijp maken



# Plannen Renaissance West

- Nieuwbouw Fletcher Hotel Vroonweg
  - Voortgang sloop en nieuwbouw afhankelijk van oplossing **stikstof**
- Herontwikkeling en uitbreiding de Oase (**stikstof**)
  - Beroep ingesteld door twee partijen
  - Stukken ingediend bij de Raad van State
  - Datum zitting nog onbekend, uitspraak volgt vaak na 12 weken
- Noordzee Residence (**stikstof**)
  - Beroep ingesteld door drie partijen
  - Stukken ingediend bij de Raad van State
  - Datum zitting nog onbekend, uitspraak volgt vaak na 12 weken



# Pumptrack

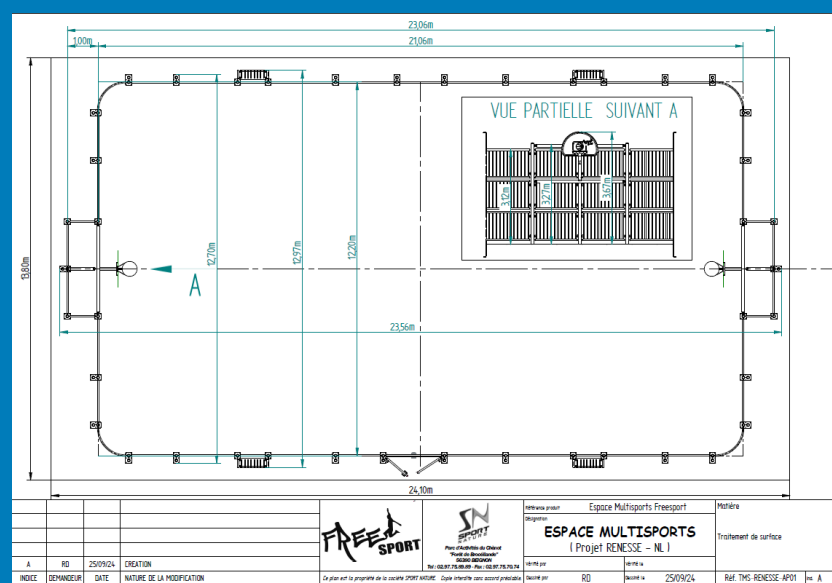
- Het projectbudget is in november 2024 beschikbaar gesteld: 405.000 euro (inclusief voorbereidingskosten)
- Provincie akkoord met de locatie aan de Duinzoom
- Participatie heeft plaatsgevonden in 1<sup>e</sup> kwartaal 2025 (onder meer met vertegenwoordigers bedrijventerrein)
- Besluitvorming oost of westzijde op korte termijn
- Streven is realisatie vanaf begin 2026 (onder voorbehoud van bezwaar en beroep)
- Aandachtspunt blijft bereikbaarheid (oversteek Lagezoom)





# Speelkooi

- In overleg met dorpsraad een locatiekeuze gemaakt: nabij P+R
- Uitbreidingsinvestering van 125.000 euro opgevoerd, waarop raad in november 2024 akkoord heeft gegeven
- Vergunning is aangevraagd, maar diverse bezwaren vanuit omgeving
  - Alle bezwaarschriften ongegrond
- Start realisatie afhankelijk van eventueel beroep



# Vragen?

