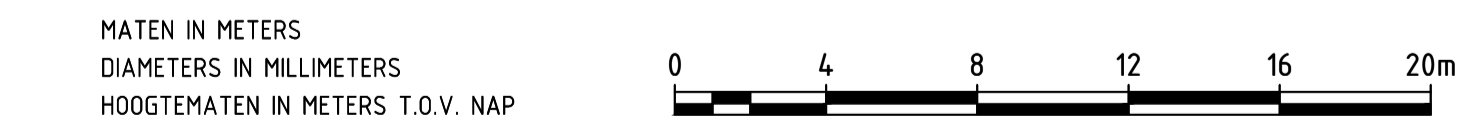


LEGENDA

- Algemeen**
- Wegas
 - Bestaande bebouwing
 - Perceelsgrens
 - Opsluitband 100x200
 - Opsluitband 200x250
 - Rijwielpadband 40/120x250
 - Trottoirband 130/150x250
 - Geleideband 50/200x250
 - RWS-band 110/220x250
 - Verloopbanden
 - Rotondeblokken 500x500
 - Trottoirkolk (profiel 5/20)
 - Trottoirkolk (profiel 4/12)
 - Bestaande bomen
 - Inriablokken
 - Markering langsstreep 1-1 breedte 0,10
 - Markering voorrangsdriehoek 300x300
 - Markering voorrangsdriehoek 500x500
 - Blokmarkering 500x500
 - Rijbaan asfalt
 - Fietstrook/paden asfalt kleur: roodbruin
Opm. Fietsoversteken in straatbakstenen of asfalt n.t.b.
 - Rijbaan: hergebruik bestaande gebakken klinkers, dikformaat kleur rood, keperverband
 - Trottoir/geleiders: gebakken straatbaksteen, dikformaat onbezand, keperverband, kleur rood-bruin genuanceerd, type Terra Autunno, (leverancier Bylandt o.g.)
 - Middeneiland rotonde: gebakken straatbaksteen, dikformaat 20x67x90mm, vormbak, onbezand, keperverband kleur geel-bruin-rood-bont genuanceerd (Terra Aurora 80% en Sabbia 20%), leverancier Bylandt o.g.)
 - Markering thermoplast
 - Lichtmast: MSN lph. 10m houtnerfcoating
Armaturen: Philips City Soul BRP530 T35 DW GRN60/830 RAL 9006
Lichtmast voorzien van vaandels t.b.v. bewegwijzering (nader info door opdrachtgever)
 - Green to Colour
 - Bestaand groen/gazon
 - Voorziening waterleiding



Gemeente Schouwen-Duiveland

Project: **Reconstructie rotonde Hogezoom te Renesse**
 Onderdeel: **Bovengrondse infra aansluiting op bestaand**

Getekend:	Gecontroleerd:	Besteksnummer:	Schaal:	Blad:	Aantal:	Documentstatus:
MN	EP	...	1: 200	6	6	CONCEPT
Afdeling : Openbare Werken Ingenieursbureau			Formaat:	Datum uitgave:	Bestandsnaam:	
Laan v. St.Hilaire 2 4301 SH Zierikzee postbus 5555 4300 JA tel. 0111-452000			594x1470	08-12-2017	20140067-011 2017-12-08 10VC06	